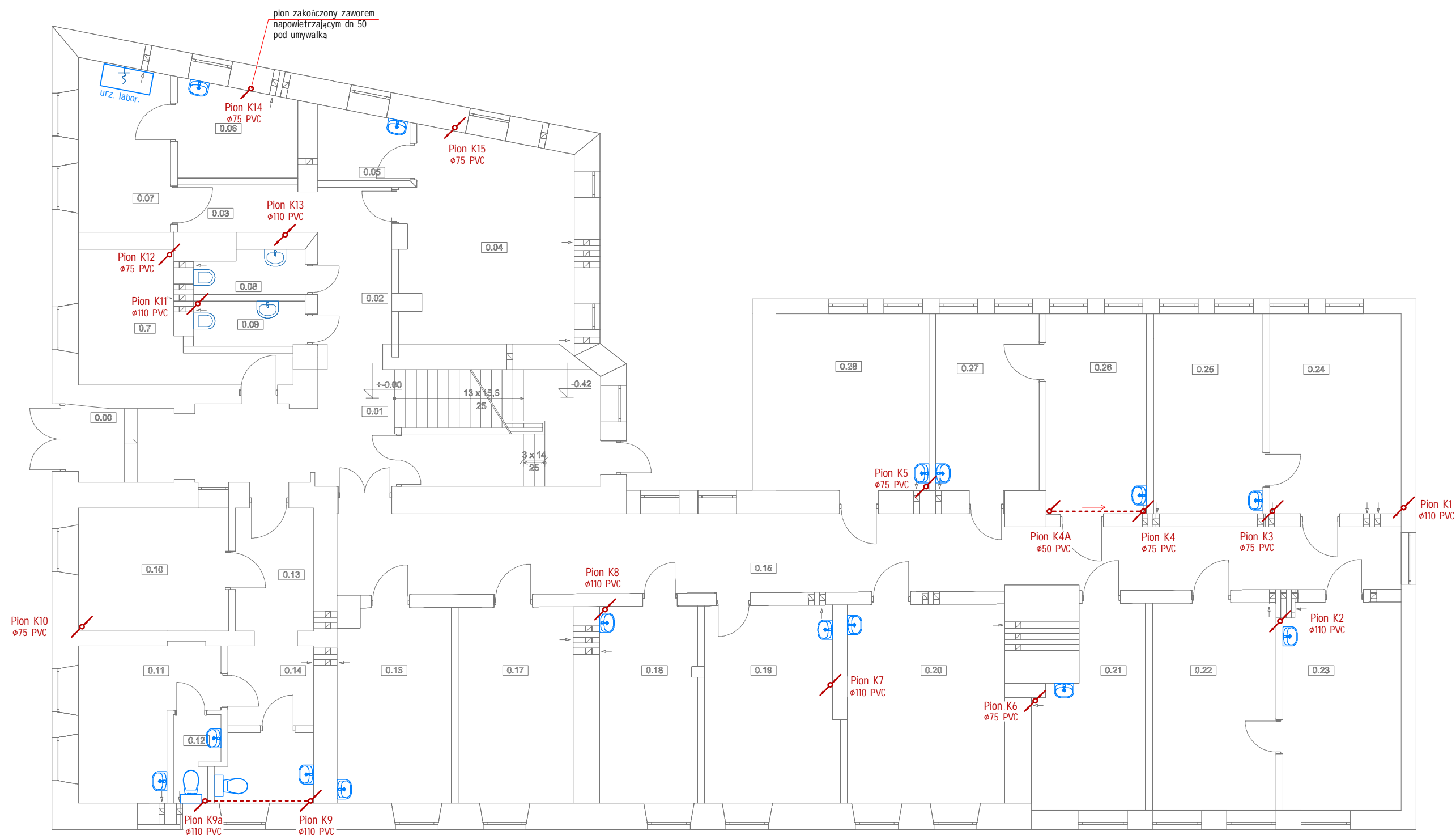


*Rzut parteru
Instalacja kanalizacji
Skala 1:100*



Oznaczenia:

- - projektowana kanalizacja w posadczce
- - - - - projektowana kanalizacja pod stropem

UWAGA:

- Instalację kanalizacji wykonać z rur PVC łaczonych przez wcisk (kielich)
- Na pionach należy zamontować kształtki rewizyjne
- Wszystkie wymiary elementów istniejących sprawdzić na budowie.
- Rozpatrywać łącznie z opisem technicznym.
- Niewykorzystywane i nie uwzględnione przewody należy zdemontować.
- Wpusty podłogowe powinny być zasyfonowane.
- Rury pod posadzką należy układać na podsypce piaskowej min.10cm i w obsypce piaskowej min. 10cm.
- Przewody kanalizacji sanitarnej prowadzone pod posadzką należy wykonać jako system kanalizacji zewnętrznej.
- Rury wydawne pionów kanalizacyjnych min. $\varnothing 125$

<p style="text-align: center;">Pracownia Projektowa Santech Tomasz Binkowski</p> <p style="text-align: center;">Medyka 383 tel. 725-210-193 37-732 Medyka email: tbsantech@gmail.com</p>		
TEMAT:	Modernizacja budynku PSSE w Przemysłu	
ADRES INWESTYCJI:	ul. Mariacka 4, 37-700 Przemysł Id działki: 186201_1.0207.525	
INWESTOR:	Powiatowa Stacja Sanitarno-Epidemiologiczna w Przemysłu, ul. Mariacka 4, 37-700 Przemysł	
PROJEKTANT:	mgr inż. T. Binkowski	upr.PDK/0074 /PWOS/21
SPRAWDZAJĄCY:	mgr inż. K. Ryś	upr.PDK/70308 /PWOS/17
BRANŻA:	Sanitarna	DATA: 06.2023
FAZA:	Projekt techniczny	SKALA: 1:100
NAZWA RYSUNKU:	Rzut parteru - instalacja kanalizacji	NR RYSUNKU: S2